

VI EXCEL PARTY

Jak złamać hasła w Excelu?



Jacek Cetnarski

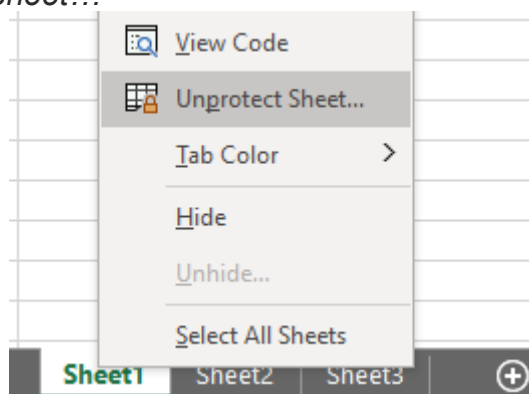
Jak złamać hasła w Excelu?

Arkusz kalkulacyjny Excel można zabezpieczać przed podglądem i edycją na wiele sposobów. Jednym z nich jest zabezpieczenie komórek wybranych zakresów arkusza przed edycją, zmianą formatowania itp. Bywają jednak np. takie sytuacje, że zapomnieliśmy hasło do arkusza, który chcielibyśmy odblokować. Może się też zdarzyć, że wpisywane hasło, które pamiętamy, jest niepoprawne. W takim przypadku warto być może podjąć próbę wpisania poprawnego hasła.

Metoda 1. Próba z włączonym i wyłączonym CapsLock-iem

Najczęstszym błędem w pisaniu niepoprawnego hasła jest niepotrzebnie włączony **CapsLock**. Zanim podejmiemy próbę złamania hasła w Excelu, sugeruję sprawdzenie wpisywanego hasła wielkimi jak i małymi literami.

- Prawym klawiszem kliknij na nazwę arkusza
- Wybierz *Unprotect Sheet...*



- Wpisz hasło, które pamiętasz
- Wciśnij **CapsLock**
- Ponownie wpisz to samo hasło co poprzednio

Ponadto być może warto spróbować też sprawdzić często używane hasła, czyli np. 123456 lub 654321. Może się też zdarzyć, że arkusz jest zabezpieczony, ale bez użycia hasła.

Metoda 2. Łamanie hasła za pomocą użycia Google Sheet

Aby to zrobić, musisz być zalogowany na koncie w Google.

- Otwórz swoje konto na Dysku Google, aby utworzyć nowy arkusz wybierz Nowy i wybierz Arkusz Google.
- W arkuszu wybierz Plik i wybierz Importuj.
- W oknie dialogowym Importuj plik wybierz z menu Prześlij.
- Kliknij Wybierz plik z urządzenia.
- Przejdź do arkusza kalkulacyjnego programu Excel na komputerze. Wybierz go i kliknij Otwórz.
- W oknie Importuj plik wybierz Zastąp arkusz kalkulacyjny i wybierz Importuj dane.

Spowoduje to zaimportowanie chronionego arkusza programu Excel do arkusza Arkuszy Google.

Alternatywnie – możesz także wstawić plik bezpośrednio na swój Dysk Google (np. przeciągając go z komputera) i otworzyć bezpośrednio na dysku. W Google Sheets blokada arkusza już nie działa. Możesz edytować wszystko, co chcesz.

Teraz, gdy nie jest on chroniony, możesz wyeksportować arkusz z powrotem do formatu Excel na komputer.

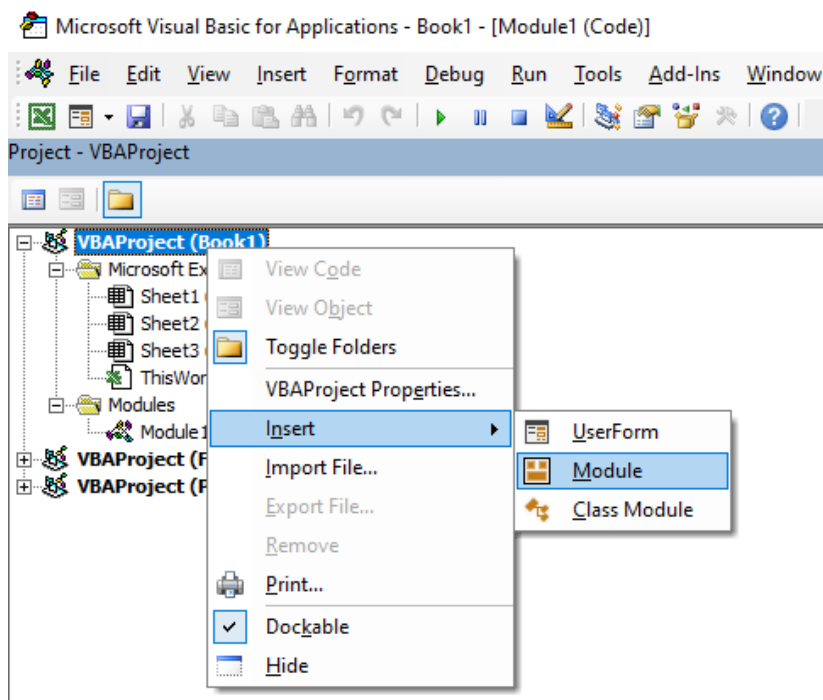
- W niechronionym teraz Arkuszu Google wybierz Plik i Pobierz jako Wybierz Microsoft Excel (.xlsx)
- Wybierz Zapisz jako. Nadaj plikowi nazwę i wybierz Zapisz.

Jak złamać hasła w Excelu?

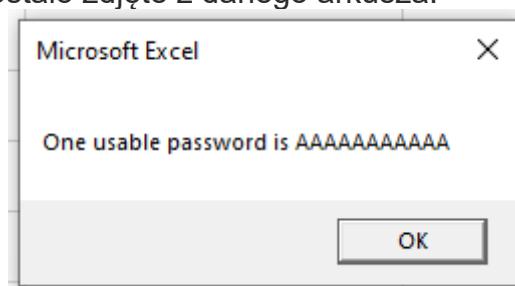
Metoda 3. Łamanie hasła za pomocą makra (kod VBA).

Makro działa dla wersji 2010 i starszych.

- Wywołaj okno dialogowe VBA **Alt + F11**
- Prawym przyciskiem myszy kliknij na odpowiednim pliku
- Wybierz Insert > Module



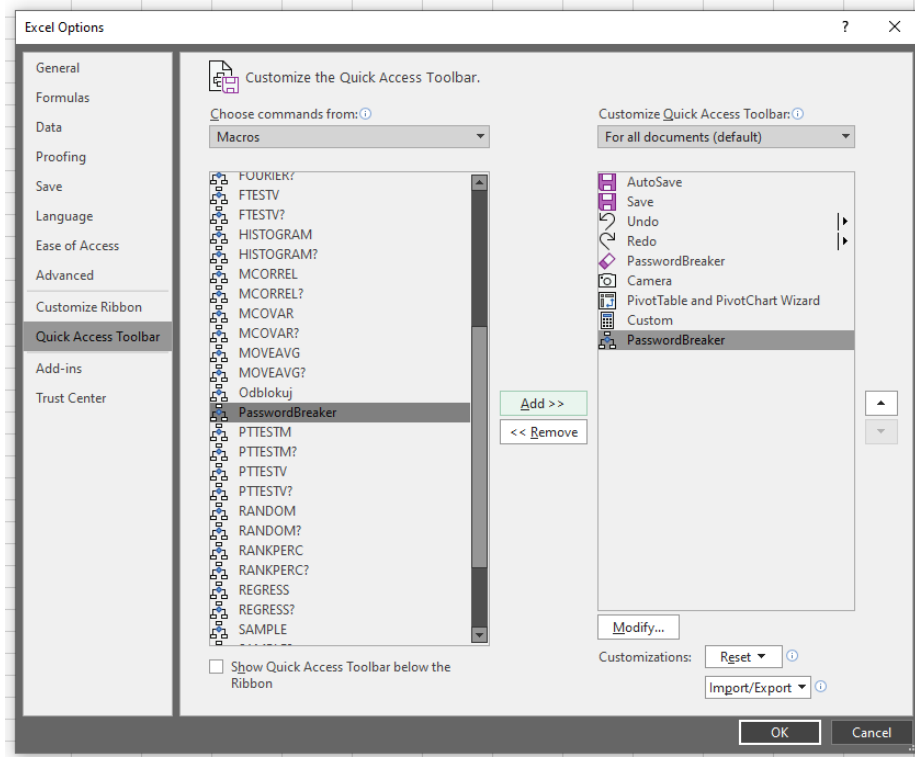
- [Pobierz/skopiuj kod z tego linku](#)
- Wklej skopiowany kod do wyświetlonego okna.
- Uruchom poprzez przycisk Run **F5**
- Na zakończenie procesu powinien pojawić się okno z komunikatem jak poniżej, co oznacza, że hasło zostało zdjęte z danego arkusza.



Jak złamać hasła w Excelu?

Alternatywnie można stworzyć specjalny plik Excela na komputerze zawierający makro „Jak złamać hasło w Excelu?”, łatwo uruchamiane z paska szybkiego dostępu.

- [Pobierz/skopiuj kod z tego linku](#)
- Wklej kod do nowo utworzonego pliku Excela
- Zapisz ten plik jako Excel-In w domyślnej ścieżce dostępu i zamknij
- Na pasku szybkiego dostępu, wybierz *More Commands...*
- Wybierz *Choose command from: Macros*
- Wybierz odpowiednie makro o nazwie *BreakPassword*
- Kliknij *Add >>*



- Ewentualnie dobierz ikonkę poprzez przycisk *Modify...*
- OK

W tym momencie makro łamiące hasło otwartego arkusza, dostępne jest na bieżąco i działa każdorazowo po kliknięciu w odpowiednią ikonkę, którą właśnie dodaliśmy.

Metoda 4. Łamanie hasła za pomocą usunięcia fragmentu kodu odpowiedzialnego za zabezpieczane arkusza

Dotyczy plików z rozszerzeniem .xlsx czyli obowiązujących od wersji 2007 i nowszych. Wynika to z faktu, że całkowity plik jest sumą spakowanych plików w tym formacie.

- w oknie dialogowym VBA (**Alt +F11**) sprawdź nazwę kodową arkusza, który chcesz odbezpieczyć
- Rozpakuj plik Excela (np. za pomoc bezpłatnego [7-Zip](#)). Klikając prawym przyciskiem myszy na pliku i wybierając z menu podręcznego 7-Zip — > **Otwórz archiwum**
- W archiwum przejdź do katalogu xl → worksheets i ustaw się na pliku xml o szukanej nazwie kodowej
- Naciśnij **F4**, aby przejść do edycji w domyślnym edytorze plików tekstowych (najczęściej będzie to Notatnik)
- Znajdź, zaznacz i usuń frazę odpowiedzialną za blokadę arkusza począwszy od `<sheetProtection.../>` a skończywszy przed `<pageMargins...>`

```
</sheetViews>
<sheetFormatPr x14ac:dyDescent="0.25" defaultRowHeight="15"/>
<sheetData/>
<sheetProtection scenarios="1" objects="1" sheet="1"
  spinCount="100000"
  saltValue="4mF5qal1gNTWMoxYi3zKLA=="
  hashValue="PrncCll6+SA7g4ME7xg0APitMIpTBCBeRJoIR1gritl
  algorithmName="SHA-512"/>
<pageMargins footer="0.3" header="0.3" bottom="0.75" top="0.75"
  right="0.7" left="0.7"/>
</worksheet>
```

- Zapisz zmiany w pliku, czyli spakuj na nowo.

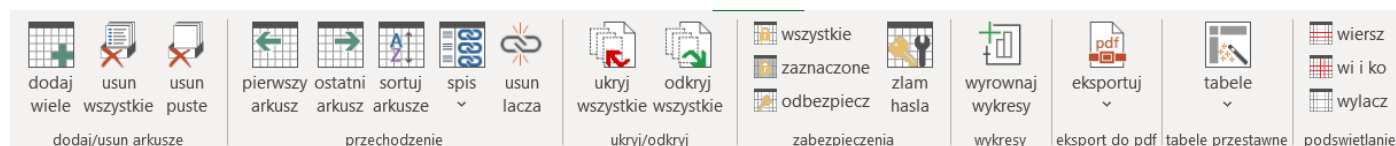
Nowo powstały plik powinien być pozbawiony blokady w danym arkuszu.

Metoda 5. Za pomocą dodatku do Excela

- Bezpłatny dodatek, HM_1PL04 (Cześć 1. Arkusze), możesz pobrać, ze strony: <https://www.cetnarski.com/pobierz>

Dodatek ten zawiera około 30 gotowych do użytku makr, przyspieszających i ułatwiających pracę w Excelu. Jednym z nich jest „złam hasła”

- Zainstaluj dodatek na komputerze
- Uruchom makro „złam hasła”



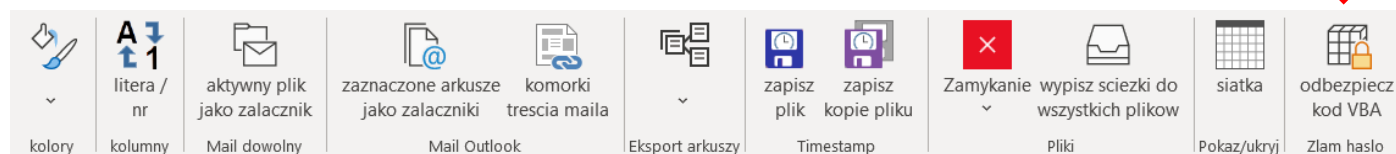
- Wskaż plik, w którym planujesz złamać hasła

Metoda 6. Odbezpiecz kod VBA za pomocą dodatku z 3 części Trylogii

„Odbezpiecz kod VBA”, dostępny jest w trzeciej części Trylogii 101 Makr w Excelu, dodatek HM_3PL04.

Po kliknięciu odpowiedniej ikony, makro łamie zabezpieczenie kodu VBA w bieżącym arkuszu, do momentu wyłączenia pliku.

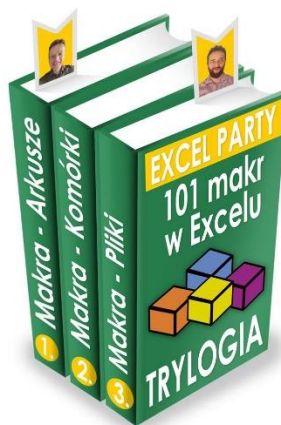
* współpracuje z 32 bitową wersją Excela



TRYLOGIA - Opis

„101 Makr w Excelu” to łatwe w użyciu, gotowe do użytku makra, podzielone tematycznie na trzy części, czyli w formie Trylogii:

1. HM_1PL04 – Arkusze
2. HM_2PL04 – Komórki
3. HM_3PL04 – Pliki



Trzy pliki z formatem (.xlam) są dodatkami (Add-ins) w Excelu. Należy je odblokować i aktywować na komputerze, aby móc ich używać.

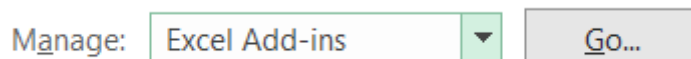
Odblokowanie Dodatku

Plik z rozszerzeniem (.xlam) jest dodatkiem, który domyślnie jest zablokowany na nowym komputerze.

- Zapisz pliku na dysku
- Odblokuj plik:
 - a. Prawym klawiszem klikamy na plik
 - b. Wybieramy Ustawienia
 - c. Zaznaczamy Odblokuj
 - d. Zastosuj i OK.

Aktywacja Dodatku

- Aktywowanie odblokowanego dodatku w Excelu
 - a. Plik > Opcje > Dodatki
 - b. Zarządzaj Przejdź do >



- c. Wyszukaj i wskaż odpowiedni pliku w lokalizacji, gdzie został zapisany
- d. Zaznacz odpowiedni dodatek, który chcesz aktywować.

W każdej chwili ten, jak i każdy inny dodatek, można łatwo włączyć i wyłączyć klikając w kwadrat po lewej stronie.

NIESPODZIANKA

- **PROMOCJA 50% rabatu** na cały pakiet **TRYLOGIA 101 makr** w Excelu oraz bezpłatna aktualizacja.

PROMOCJA

<https://www.cetnarski.com/promocja>

- Zaproszenie na kolejne **EXCEL PARTY** oraz rejestracja w newsletterze

REJESTRACJA

<https://www.cetnarski.com/rejestracja>

Gwarantuję:

- Powiadomienia na temat Webinaru,
- Dostęp Live do wydarzenia,
- Materiały ćwiczeniowe wysyłane przed wydarzeniem,
- Dokumentację w PDF-ie po zakończeniu,
- Dostęp do nagrania po zakończeniu,
- Niespodzianka,
- Inne informacje tematyczne.

Do zobaczenia wkrótce!

KONTAKT:

Jacek Cetnarski

Excel Developer @ EECXCEL LTD w Londynie

jacek@cetnarski.com



Witryny internetowe:

www.cetnarski.com

www.eexcel.co.uk

Media społecznościowe:



<https://www.youtube.com/user/TheCetnarski>



<https://www.linkedin.com/in/eexcel/>



<https://www.facebook.com/Exceldlakazdego>

SPIS TREŚCI:

Metoda 1. Próba z włączonym i wyłączonym CapsLock-iem	1
Metoda 2. Łamanie hasła za pomocą użycia Google Sheet	2
Metoda 3. Łamanie hasła za pomocą makra (kod VBA).	3
Metoda 4. Łamanie hasła za pomocą usunięcia fragmentu kodu odpowiedzialnego za zabezpieczane arkusza	5
Metoda 5. Za pomocą dodatku do Excela.....	6
Metoda 6. Odbezpiecz kod VBA za pomocą dodatku z 3 części Trylogii	6
TRYLOGIA - Opis	7
Odblokowanie Dodatku.....	7
Aktywacja Dodatku	7
NIESPODZIANKA.....	8
KONTAKT:.....	9